

## Ideen und Grundlagen zur Anlage eines Hausgartens:

1. Der Hausbaum steht im Osten. Die Morgensonne scheint unter ihm hindurch. Tagsüber verschattet er nicht den Garten.

In dem Beispielgarten liegt das Erdgeschoss 80 cm über dem Gartenniveau. Um den Garten an das Haus zu bringen, habe ich die Terrasse auf dieselbe Höhe wie die Wohnzimmertür gebracht.

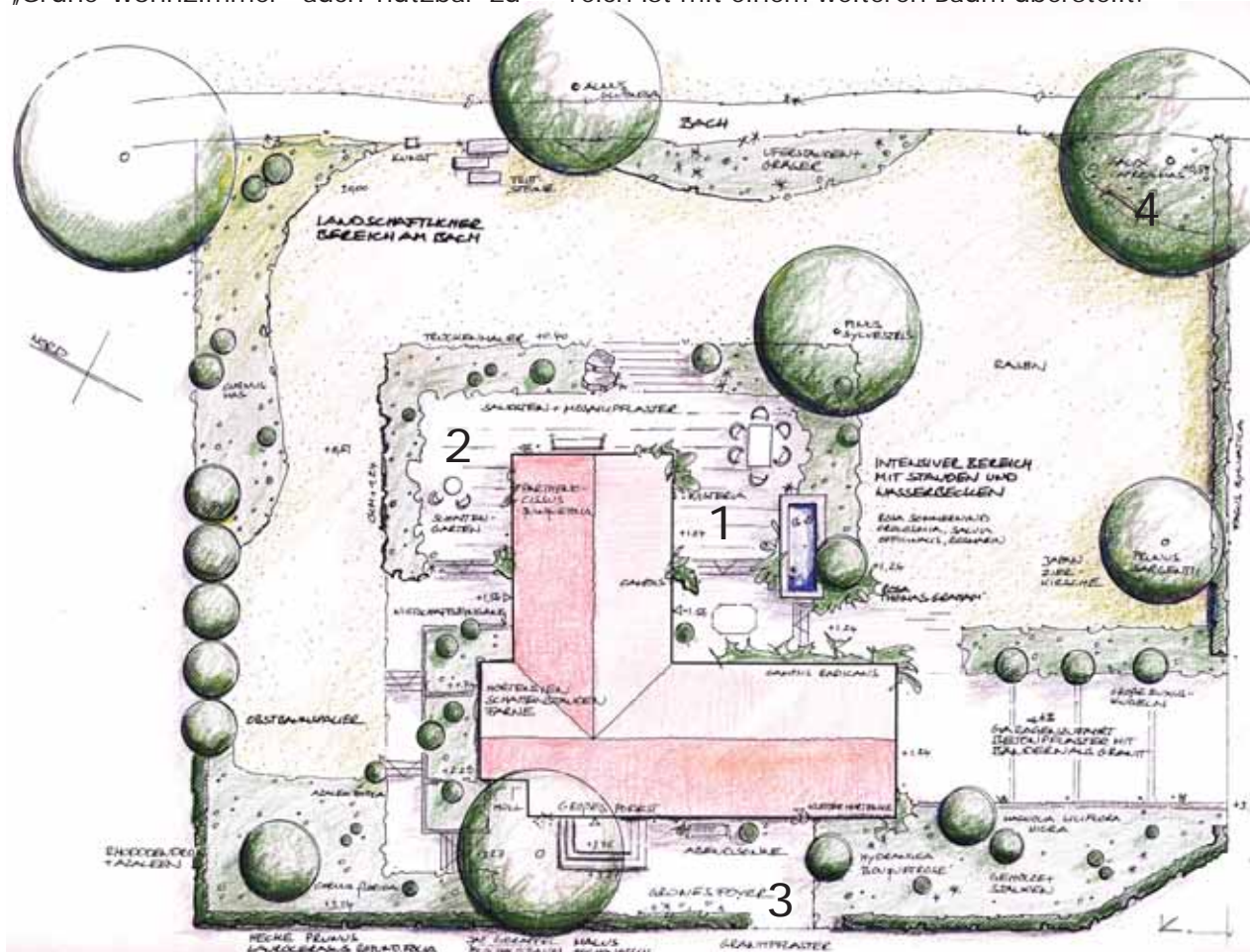
Ein ca. 2m breites Beet fasst die Terrasse ein. Sie sitzen nicht mehr auf dem „Präsentierteller.“ Die große Terrasse sollte mind. 4x4m groß sein, um das „Grüne Wohnzimmer“ auch nutzbar zu

machen.

Ein Becken passt gut an diesen Punkt des Gartens. Es bringt das Element Wasser in Ihren Garten. Breite Treppen verbinden und öffnen die Terrasse mit dem Rasenbereich.

2. In keinem Garten sollte auf einen zweiten kleinen Sitzplatz verzichtet werden. Möglich ist ein Ort im Schatten (2), in der Abendsonne (3) oder mit Blick auf das Haus (4).

3. Der Garteneingang liegt etwas versetzt zum Hauseingang. Das schafft Raum für ein Foyer zum Empfangen, Ankommen, Abladen und Ausruhen. Der Eingangsbe- reich ist mit einem weiteren Baum überstellt.



#### Bepflanzung:

Der Hausbaum sollte lichten Schatten werfen, z.B. Schnurbaum (gefiedertes Laub, gelbe Herbstfärbung), am Eingang etwas Markantes, z.B. eine Birne „Gute Graue“ (schöne Blüte, Früchte, rote Herbstfärbung). Die kleinen Beete an der Terrasse sind mit Stauden und englischen Rosen etwas aufwendiger gestaltet, durch die Nähe zur Terrasse und klare Abgrenzungen aber gut zu pflegen. An dieser Stelle im Garten und am Wasser lässt sich Kunst am wirkungsvollsten integrieren.

Die weiteren Bereiche sind pflegeleichter mit Sträuchern und bodendeckenden Stauden begrünt. Mein Grundprinzip ist auch hier, den einzelnen Gehölzen genügend Raum zu lassen – wie Kunstwerke in einer Ausstellung.

Bux-Kugeln und die Linien des Mosaikpflasters stehen im Kontrast zu Wildstauden und Sträuchern.

Den Rahmen bildet eine Hecke z.B. Rotbuche. Möglich ist auch ein Holzzaun oder eine Mauer. Da ich Hausgärten als „Grüne Wohnzimmer“ gestalte, sollte die Einfassung 1,80-2,00m hoch sein. Solche Einfassungen lassen den Garten groß und klar gegliedert wirken. Alle Solitärsträucher im Inneren des Gartens bleiben ohne Schnitt in ihrer natürlichen Schönheit.

#### Material:

Weniger ist mehr. Maximal 2 Materialien reichen völlig aus, z.B. Terrasse mit gelbem Sandstein (gespalten, da die Oberfläche lebendig bleibt) in Kombination mit hellgrauem, feinkristallinem Granit (als Pflasterbänder). Das Pflaster findet in passe oder in Bögen gelegt wieder Verwendung im Hof. Der Naturstein wird mit jedem Jahr durch Gebrauch und Patina schöner.

**Kerstin Stoeck**  
Garten- und Landschaftsbau  
Planung und Ausführung  
für anspruchsvolle Gärten  
und Grünanlagen

Glockenstr. 24  
63654 Büdingen  
Tel. 06042 95 14-11  
[www.stoeck.com](http://www.stoeck.com)



**Ideen für  
Hausgärten**

Neue klassische Gärten

